

福井県防災ヘリコプター

Blue Arrow

ブルーアロー JA291F



FUKUI AIR RESCUE

福井県防災航空隊

福井県



福井県防災ヘリコプターの運航体制

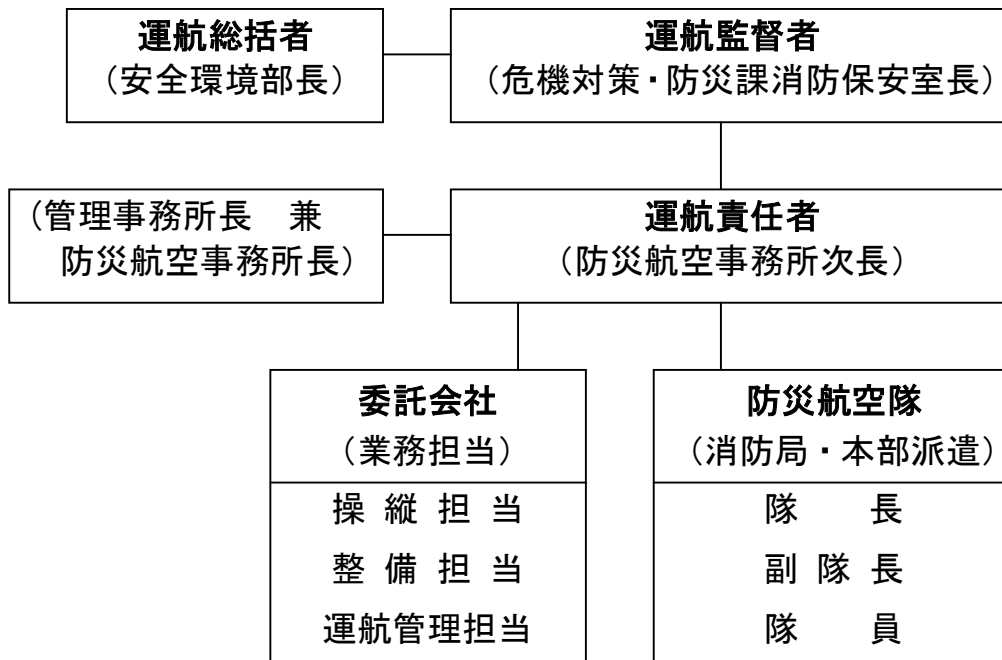
① 運航基地

福井県坂井市春江町江留中 50-1-2

福井空港内福井県防災航空事務所



② 組織図

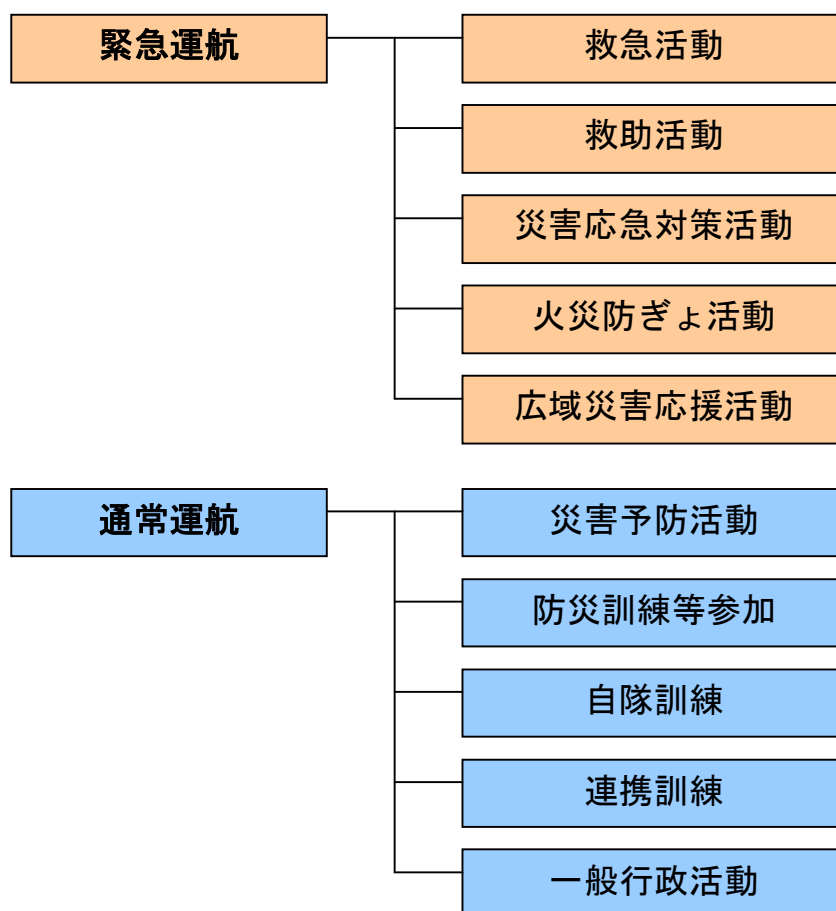


③ 運航時間

365日体制、午前8時30分から午後5時30分まで

(ただし、緊急運航の場合は日の出から日没まで)

④ 活動業務



緊急運航

- 1 救助活動
 - 水難、山岳事故等での捜索、救助活動
 - 高層建築物火災等における救助活動
- 2 救急活動
 - 山中、遠隔地等からの救急患者搬送
 - 緊急を要する傷病者の長距離搬送及び高度医療期間等への搬送
- 3 火災防ぎょ活動
 - 林野火災等における空中からの消火活動
- 4 災害応急対策活動
 - 地震、台風、豪雨等の災害状況調査
 - 各種災害等における救援物資の搬送
- 5 広域災害応援活動
 - 他県からの応援要請による出動

通常運航

1 自隊訓練

- 指定訓練場にて救助救出等の訓練

2 連携訓練

- 近県消防防災航空隊、県内消防、海上保安庁等との合同訓練

3 災害予防活動

- 災害危険箇所等の調査
- 住民への災害予防広報

4 防災訓練への参加

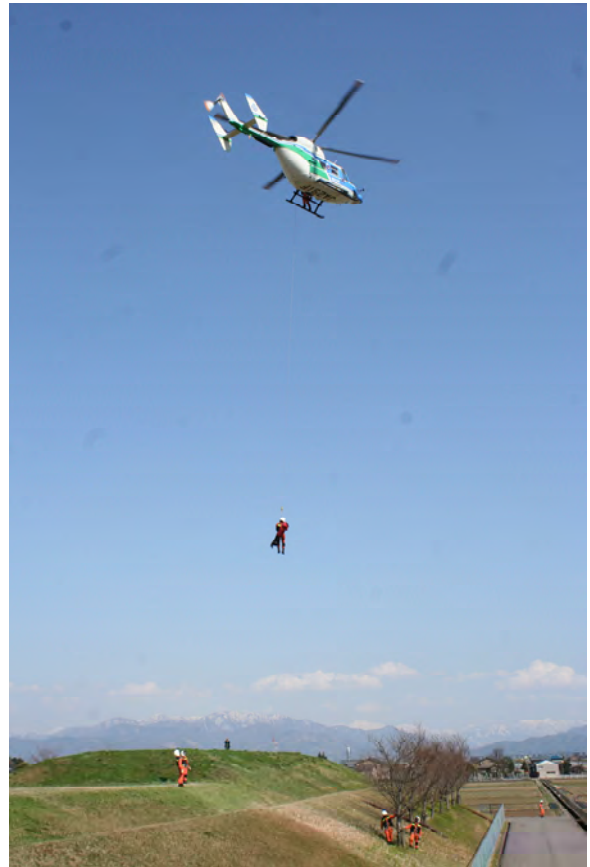
- 各種消防防災訓練等への参加

5 一般行政

- 福井県の一般行政業務

⑤ ブルーアローの主要性能

| | |
|---------------|--------------|
| 機種 | カワサキBK117C-1 |
| メーカー(製造国) | 川崎重工業(日本) |
| エンジン最大出力 | 1,384SHP |
| エンジン基数 | 2基 |
| 搭乗人員 | 11人 |
| 最大全備重量 | 3,350kg |
| 最大搭載可能重量 | 1,586kg |
| 航続距離(機外タンク使用) | 740km |
| ホイスト装置 | 270kg |
| 貨物吊り上げ装置 | 1,300kg |
| 全長 | 13.00m |
| 全高 | 3.85m |
| 最大速度 | 278km/h |
| 航続時間 | 3.3h |
| 着陸方式 | スキッド方式 |



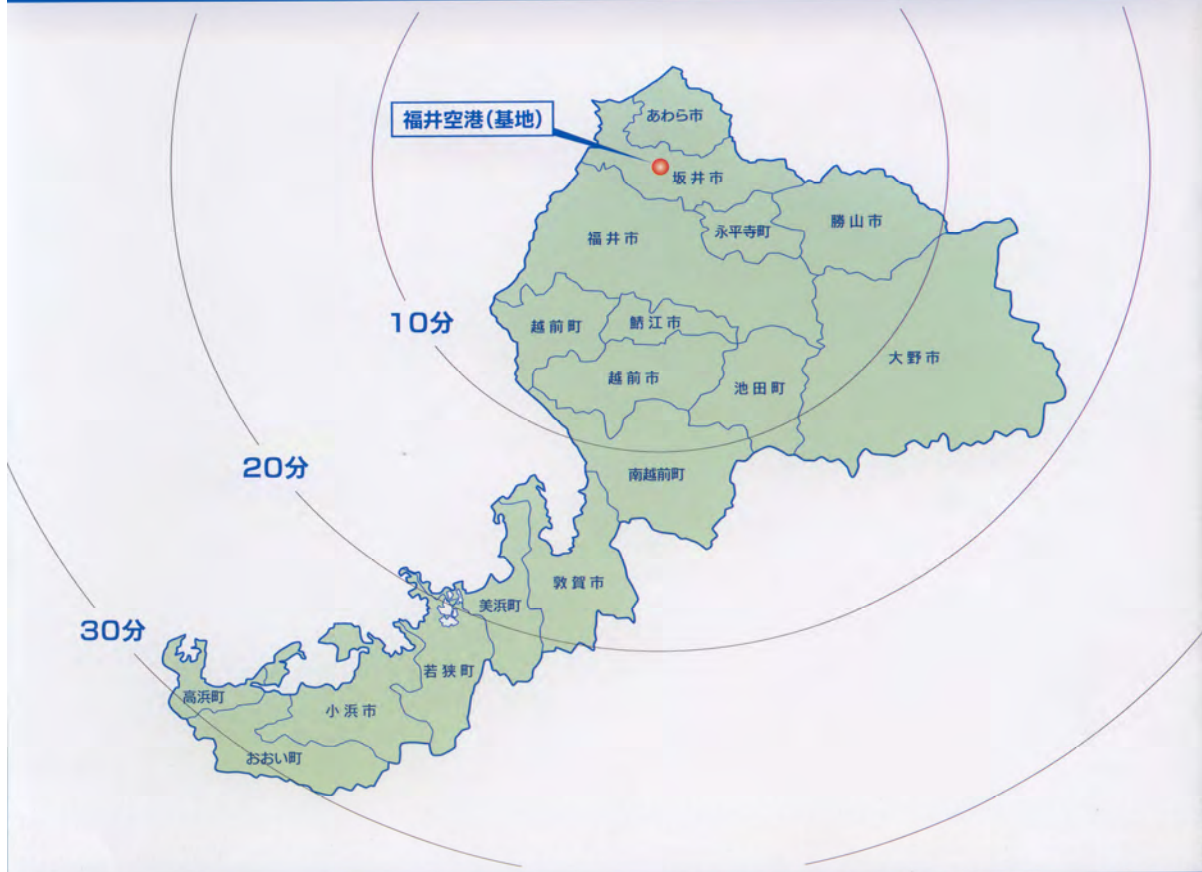
⑥ 活動状況





福井県防災航空隊

県内各地への所要時間 (時速200kmとして)



福井県防災航空事務所

福井県坂井市春江町江留中50-1-2(福井空港内)
TEL 0776-51-6945 FAX 0776-51-6947
E-mail bousaiko@pref.fukui.lg.jp

